



**MongoHippo**

— ENJOY YOUR LIFE —

ENJOY YOUR LIFE!



# HAKKIMIZDA

Yenilikçi elik yařam alanlarımız, sadece birer yapıdan öte, sadeliđi, işlevselliđi ve sürdürülebilirliđi merkeze alan yeni bir yařam biçimi sunar.

Bu sade yapılar, doğayla uyum içinde, huzurlu ve özgür bir yařam alanı sunmak amacıyla tasarlanmıştır. Amacımız içinde mutlulukla yařayacağınız mekanlar yaratmaktır.

Mongohippo olarak, yapısal güvenliđi temel alan teknik uzmanlığımızı kullanıcı odaklı tasarım prensipleriyle birleřtiriyoruz. Ürettiđimiz her yařam alanı, yüksek kaliteli ve uzun ömürlü malzemelerle inşa edilir; detaylı kalite kontrollerinden geçerek teslim edilir.

Amacımız, sadece estetik açıdan göz alıcı yapılar inşa etmek deđil, aynı zamanda kalıcı deđerler yaratmaktır.

Çünkü biz biliyoruz ki:

Güven, sözle deđil sistemle inşa edilir. Biz önce ürünümüze güveniriz. Bu nedenle müşterilerimizin bize olan güveni tamdır. Her bir Mongohippo yapısı, sadece bir bina deđil, arkasında durduğumuz bir taahhüttür.

# Ne Sunuyoruz?

Bizce bir ev inşa etmek, sadece bir yapı kurmak değil; kişiye özel ve ilham verici bir yaşam deneyimi yaratmaktır. Her coğrafyanın ve her bireyin benzersiz ihtiyaçlarının farkındayız. Bu nedenle, hazır planlar yerine size özel çözümler sunmaya odaklanıyoruz.

İç yerleşimden cephe malzemelerine, teknik donanımdan metrekareye kadar her detay, sizin yaşam tarzınıza ve tercihlerinize göre şekillenir. İster doğayla iç içe sade bir ev, ister modern detaylarla zenginleştirilmiş konforlu bir yaşam alanı olsun, yapının kimliğini sizin hayalleriniz belirler. Bu süreçte siz de yaratıcı deneyimin bir parçası olursunuz.

Renk seçimlerinden mobilya detaylarına, kişisel dokunuşlara kadar verdiğiniz her karar, projenizi adım adım biçimlendirecek. Üstelik, iletişim kanalımız sayesinde inşaatın her aşamasını günlük olarak takip edebilirsiniz. Kullanılan malzemelerden tamamlanan işlere, bir sonraki adımlara kadar her konuda düzenli olarak bilgilendirilirsiniz. Sizi sadece bu özel yolculuğun keyfini çıkarın, tüm karmaşık işleri bize bırakın.

Biz, sizin için sadece bir ev değil; ihtiyaçlarınıza ve hayallerinize göre şekillenen, huzur ve güven dolu bir yaşam alanı inşa ediyoruz.

**Size özel mimari planlama**

Modüler, esnek iç yerleşim

**Coğrafi koşullara uygun çözümler**

Net teklif, net teslim süreci

**Donanım da opsiyonel tercihler**

Whatsapp ile süreç bildirim sistemi

# Neden Çelik Ev?

## **Deprem e Dayanıklı**

Esnek yapısı sayesinde deprem yüklerini sönümler, kırılmalık göstermez. Türkiye gibi sismik riskli bölgelerde ciddi bir güvenlik avantajı sağlar.

## **Hızlı Üretim – Kısa Kurulum Süresi**

Fabrikada ön üretilmiş olarak hazırlanan elemanlar, sahada kısa sürede montajlanır.

## **Düşük Bakım Gereksinimi**

Yapı sistemi; dış etkenlere karşı dayanıklı yüzeyler, yüksek izolasyon kalitesi ve uzun ömürlü malzemelerle tasarlanır. Bu sayede çatlama, kabarma, nem alma gibi sorunlar en aza indirilir.

## **Hafif Ama Güçlü**

Yüksek taşıma kapasitesine rağmen kendi ağırlığı düşüktür. Böylece zemine binen yük azalır, daha esnek zemin çözümleri mümkün hale gelir.

## **Sürdürülebilir ve Geri Dönüştürülebilir**

%100 geri dönüştürülebilir çelik malzeme kullanılır. Atık miktarı minimumdur, karbon ayakizi düşüktür.

## **Toplam Maliyette Avantaj**

Kısa sürede tamamlanan kurulum süreci ve uzun ömürlü malzemeler sayesinde toplam yatırım maliyeti düşer.



# YAPI KATMANLARI

Çelik sistemle inşa ettiğimiz yapılarımızda, her katman belirli bir işlevi titizlikle yerine getirir. Su ve nem kontrolünden, ısı ve ses yalıtımına; taşıyıcı güçten iç ve dış yüzey estetiğine kadar tüm detaylar uyum içinde tasarlanır.

Kullanılan her malzeme, hem performans hem de dayanıklılık kriterleri göz önünde bulundurularak özenle seçilmiştir.



# TAVSİYE ETTİKLERİMİZ

Yüksek yangın dayanımı, uzun ömürlü su tesisatı, galvanizli çelik sistemler gibi bu teknik çözümler, Konfor ve Standart paketlerimizin temelini oluşturur. Ancak Eko seçenekte, maliyet-fayda dengesini tamamen size bırakıyoruz. Malzeme kalitesi değişse de işçilik kalitesi aynı kalacaktır.

Kaliteden ödün vermeden ama kontrolü elinize alarak ilerlemek isterseniz, bu öneriler en doğru başlangıç noktası olacaktır.

## 01 Yanmaz Malzeme Kullanımı

- Fibercem ent dış cephe kaplaması: A1 sınıfı uluslararası yanmazlık sertifikalı
- Taş yünü yalıtım: A1 sınıfı uluslararası yanmazlık sertifikalı
- Çatı yalıtımı: ISO ve EN standartlarına uygun sertifikalı poliüretan püskürtme köpük
- OSB cephe kaplaması: CE belgeli, Avrupa Birliği onaylı
- Elektrik tesisatı: Halojen-free kasa, sigorta kutusu ve kablolar EIC, CPR sertifikalı ürünlerdir.

## 02 Çevreci ve dayanıklı su tesisatı

- EN 1451 ve EN 15664 standartlarına uygun, uzun ömürlü ve verimli su tesisatı ürünleri

## 03 Çelik Sistemler

- Galvaniz sac yapılarımızda EN 1090, EN 1993/ Eurocode 3, AISI S100, ASTM A653 & C955, ISO 12944 standartlarına sadığız.

## 04 Dayanıklı Boya Kullanımı

- İç ve dış cephede daha uzun ömürlü, estetik ve kalıcı sonuçlar almak için kullandığımız boyayı özenle seçiyoruz.

## 05 Nem Bariyeri ve Yalıtım Örtüsü

- Tüm kaplama ve yalıtım örtülerimiz SD, ISO ve EN sertifikalarına uygun malzemelerle uygulanmaktadır.



# PROJE SÜRECİMİZ

## 01 Yapı Tasarımı

Projenin ilk adımı, sizenlemek ve ihtiyaçlarınıza uygun tasarımlar oluşturmakla başlar. Estetik, işlevsellik ve sürdürülebilirlik ilkelerini ön planda tutarak size özel, benzersiz bir yapı tasarımı oluşturuyoruz.

## 02 Planlama

Tasarımı hayata geçirebilmek için detaylı bir yol haritası oluşturuyoruz. Projenizin her adımını şeffaf bir şekilde planlıyor, sürecin sorunsuz ilerlemesi için gerekli kaynakları ve teknik detayları belirliyoruz.

## 03 Zamanlama ve Bütçe

Projenizin hedeflenen sürede tamamlanması ve bütçenizi aşmaması için titiz bir zamanlama ve maliyet planlaması yapıyoruz. Bu aşamada, tüm sürecin kontrolünü elinizde tutmanızı sağlayacak detaylı bilgiler sunuyoruz.

## 04 Uygulama ve Üretim

Planlarınızı gerçeğe dönüşmesi için üretim ve uygulama sürecini başlatıyoruz. Yüksek kalite standartlarına uygun malzemeler ve alanında uzman ekiplerle çalışarak projeyi hayata geçiriyoruz.

## 05 İş Güvenliği

Tüm inşaat süreçlerinde iş güvenliğini en üst seviyede tutuyoruz. Hem çalışanlarımızın hem de proje alanındaki herkesin güvenliği için standartlara uygun önlemler alıyoruz.

## 06 Kalite Kontrol

Her aşamada kaliteyi garanti altına almak için düzenli kontroller gerçekleştiriyoruz. Yapılan işlerin standartlara uygunluğunu, tasarıma sadık kalınmasını ve projenin eksiksiz ilerlemesini sağlıyoruz.

## 07 Tamamlama Raporu

Proje tamamlandığında, tüm süreci ve yapılan işleri detaylı bir şekilde belgeleyen bir tamamlama raporu sunuyoruz. Bu rapor, projenin tüm aşamalarını ve sonuçlarını inceleyebilmenizi sağlar.

## 08 Yapı Dokümantasyonu

Yapınızın gelecekteki bakım ve kullanımı için gerekli olan tüm belgeleri içeren kapsamlı bir yapı dokümantasyonu sağlıyoruz. Teknik detaylar, planlar ve kullanım kılavuzları bu belgeler arasında yer alır.

## 09 Garanti

Projeyi teslim ettikten sonra da yanınızdayız. Sağladığımız garanti ile yapınızın uzun yıllar boyunca güvenle kullanılmasını sağlıyoruz. Olası sorunlarda hızlı ve etkin çözümler sunuyoruz.



# YAPIM AŞAMALARI

## 01 Proje Başlangıcı ve Planlama

- Müşteri isteklerinin belirlenmesi
- Teknik şartname ve sözleşme hazırlanması
- Mimari ve mühendislik projelerinin çizimi

## 02 Zemin ve Altyapı Hazırlığı

- Su basman imalatı
- Pissu tesisatı ve drenaj sistemlerinin kurulumu

## 03 Taşıyıcı Sistem ve İskelet Montajı

- Statığı hesaplanmış çelik yapıların imalatı ve montajı
- Çatı ve duvar OSB panellerinin montajı

## 04 Isı, Ses ve Su Yalıtım Uygulamaları

- Çatı ve duvar su yalıtımı
- Çatı altı ve duvarların ısı ve ses yalıtımları

## 05 Tesisat Altyapıları ve Kurulumları

- Elektrik ve su tesisatlarının altyapı montajları
- Isıtma sistemleri (yerden ısıtma, petek, klima altyapısı)
- Güneş enerjisi ve akıllı ev altyapısı (varsa)

## 06 İç Mekan Kaba Uygulamaları

- Alçıpan ve suya dayanıklı levhaların montajı
- Seramik kaplama alanlarının uygulanması
- Derz, alçı ve iç cephe boyaları

## 07 Dış Cephe Uygulamaları

- Dış cephe kaplama (fibercement, sıva vb.)
- Flexmacun ve dış cephe boyası
- Pencerelerin, kapı doğramalarının ve camların montajı

## 08 İç Mekan Son İşçilikleri

- Elektrik anahtarı, priz, aydınlatma montajı
- Parke ve süpürgelik uygulamaları
- Mobilya montajı (mutfak, banyo)
- Duş kabini ve vitrifiye elemanları montajı

## 09 Peyzaj ve Son Teslim

- Sözleşmeye dahilse peyzaj düzenlemesi
- Genel temizlik, kontroller ve teslim süreci

**Sıralama Bilgilendirmesi:** Belirtilen proje aşamalarının sıralaması; hava şartları, saha koşulları ve yapının montajı esnasındaki teknik gereksinimlere bağlı olarak değişebilir..

**Teslim Tipine Göre Değişkenlik:** Bu liste anahtar teslim projeler için hazırlanmıştır. Kaba teslim yapılacak projelerde içerik ve uygulama detayları farklılık gösterebilir.

**Su Basman Uygulaması:** Su basman imalatı proje kapsamı dışındadır ve sözleşmeye ek olarak fiyatlandırılır. Yapı sahibi, su basman uygulamasını kendisi yaptırabilir.

**Ana Kolon ve Su Deposu Bağlantıları:** Elektrik ve su tesisatlarının ana kolon bağlantıları ile varsa su deposu kurulumu, proje kapsamı dışında olup ayrıca fiyatlandırılır.

**Drenaj Sistemi:** Su basman drenaj sisteminin uygulanması, sözleşmeye dâhil değildir ve talep edilmesi durumunda ek ücretlendirme ile yapılır.

ÇELİK EVLER  
ÜRÜNLERİMİZ

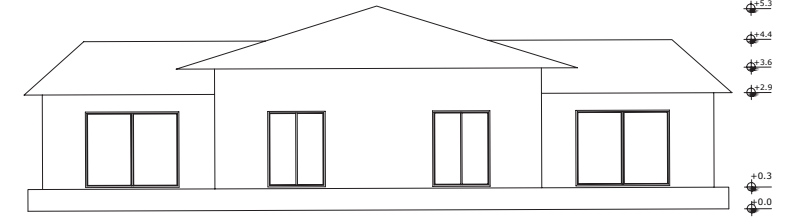


# CHADRA

## İkiz Konfor: Şık ve Fonksiyonel İki Yaşam Alanı

Bu modern ikiz ev tasarımı, aynı çatı altında iki bağımsız yaşam alanı sunar. Simetrik yapısı, estetik ve işlevselliği bir araya getirirken, aile bireyleri, dostlar ya da yatırımcılar için pratik çözümler üretir. Açık plan mutfak, geniş oturma alanı ve özel ebeveyn süitiyle, her iki ev de çağdaş bir yaşam biçiminin izlerini taşır.

İster birlikte ister ayrı yaşayın, bu yapı herkes için bir “yuva” hissi yaratır.



### Öne Çıkan Özellikler

#### 3+1 Planlama

Ebeveyn odası ve iki misafir odasıyla konforlu aile yaşamı

#### Ferah Oturma Alanı

Geniş, ışık alan ve davetkar bir yaşam alanı

#### Adalı Mutfak

Sosyalleşmeye uygun, fonksiyonel ve modern tasarım

#### Özel Ebeveyn Banyosu

Mahremiyet ve konfor bir arada

#### Ortak Banyo

Misafir ve aile kullanımına uygun genişlikte

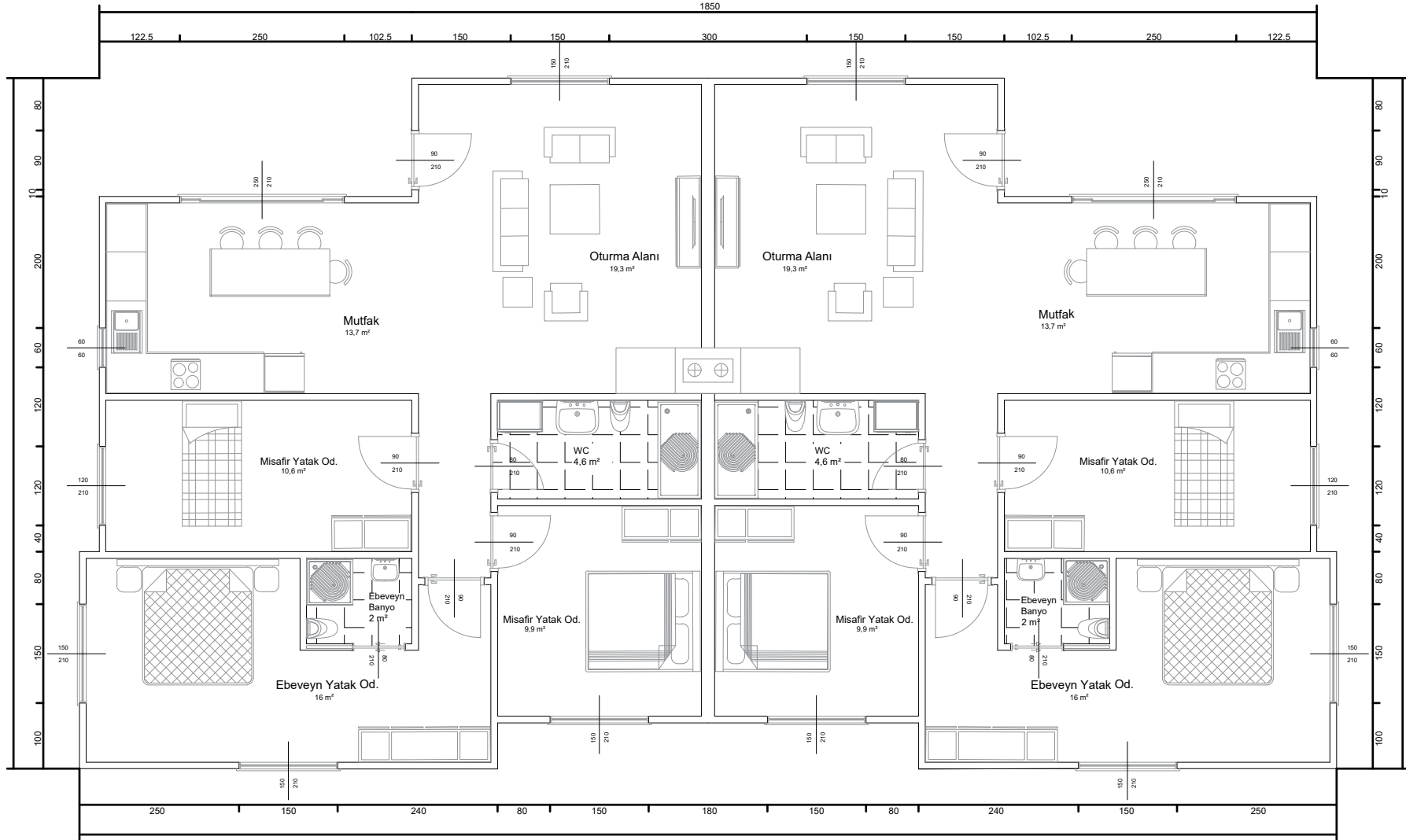
#### Ayrı Girişler – Bağımsız Kullanım

İki ev, bir arada ama tamamen özgür

#### Yüksek Verimlilik – Simetrik Tasarım

Maliyet avantajı, kolay üretim ve estetik denge



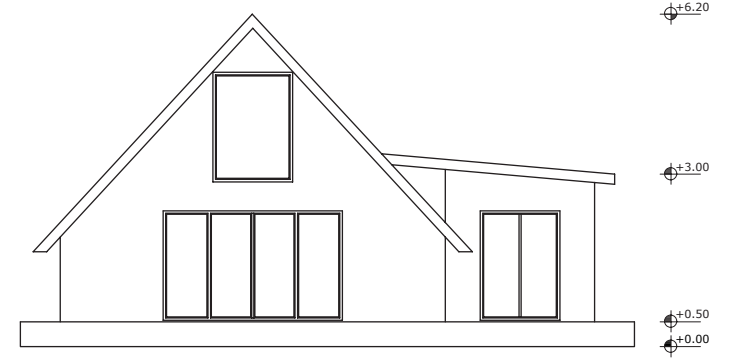


ZEMİN KAT  
174 m<sup>2</sup>  
İKİZ VİLLA

# FREEANGLE

## İskandinav Sadeliğiyle Tasarlanmış Modern Loft Ev

Bu modern loft ev, İskandinav mimarisinin özünü yansıtan temel prensiplerden ilham alarak tasarlandı. Kompakt yapısına rağmen geniş ve ferah iç mekanları, akıllı planlaması ve loft katı sayesinde kullanıcıya esnek ve konforlu bir yaşam alanı sunuyor. Sade ve temiz çizgileri, yüksek tavanları ile mekanın ferahlığını arttırırken işlevlerin net ve düzenli dağılımı, hem şehirden uzaklaşmak isteyenlere hem de kalıcı ve pratik yaşam çözümleri arayanlara ideal bir seçenek oluşturuyor.



### Öne Çıkan Özellikler

İskandinav Mimarisine Uygun Tasarım  
Yüksek eğimli çatı formu, doğal ışığı içeri taşıyan geniş açıklıklar ve sade cephe estetiği

### Loft Kat ile Esnek Kullanım

Ekstra yaşam alanı, çalışma odası ya da özel suit olarak değerlendirilebilir

### Zemin Kat Konforu

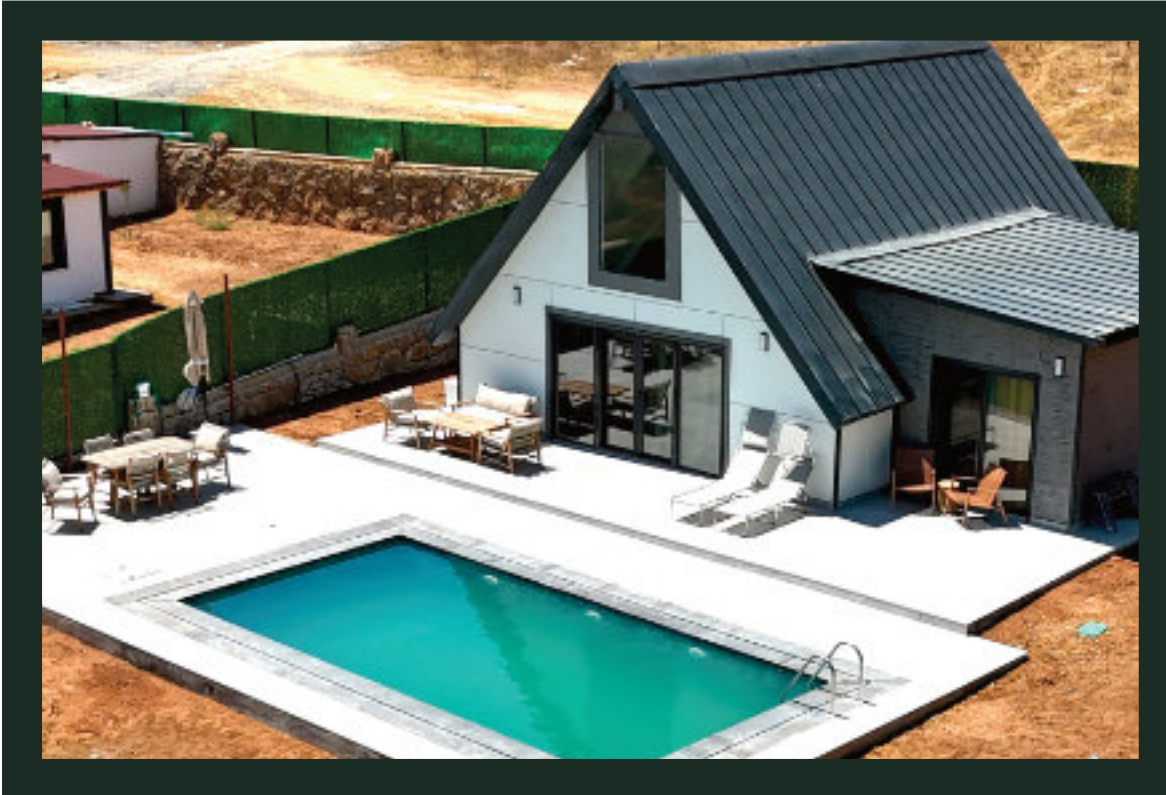
Günlük yaşam için tüm ihtiyaçların tek katta çözüldüğü, erişilebilir planlama

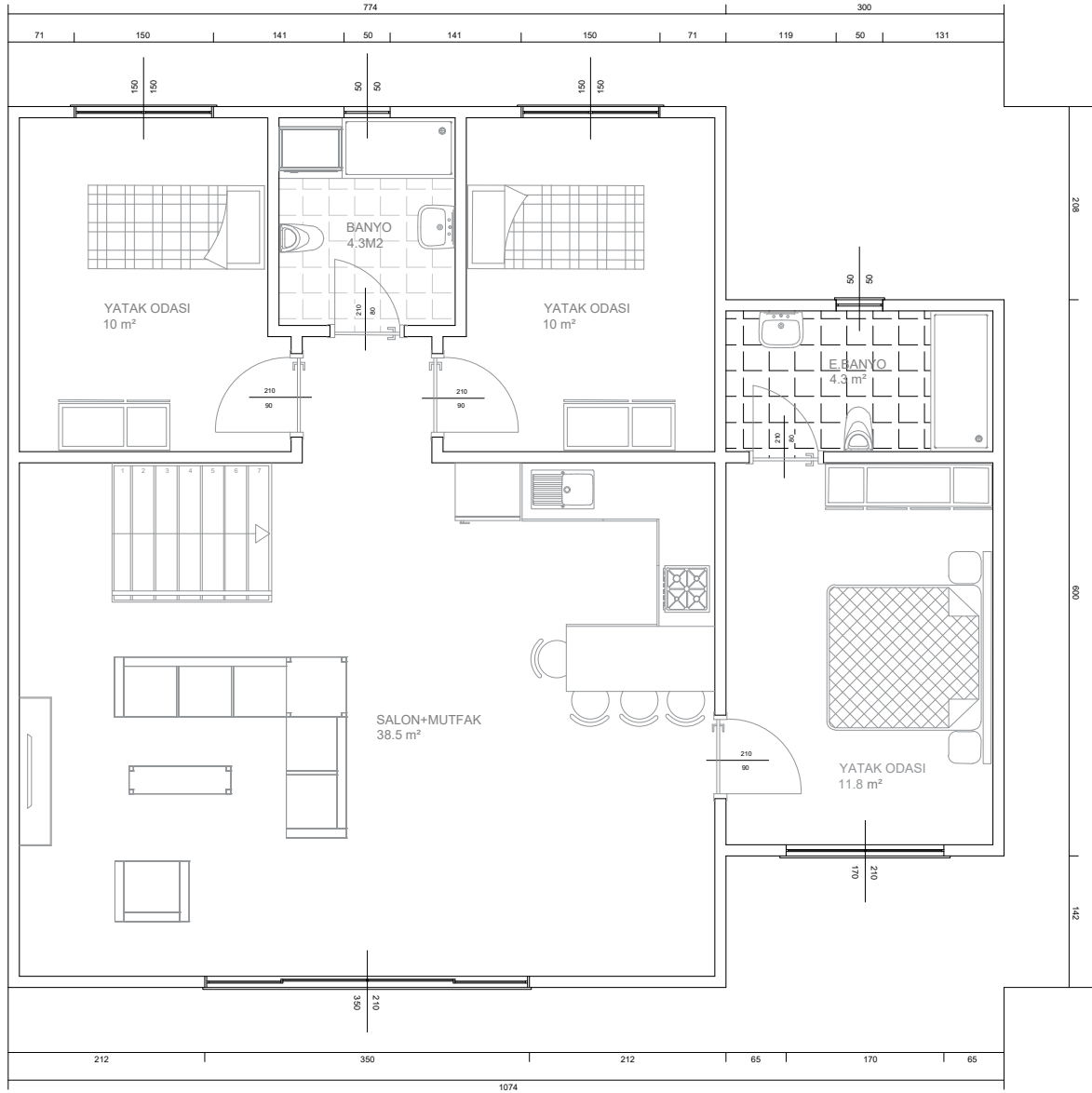
### Doğa ile Uyumlu Cephe Karakteri

Sıcak dokulu ahşap kaplama ve koyu renk doğramalarla çağdaş bir görünüm

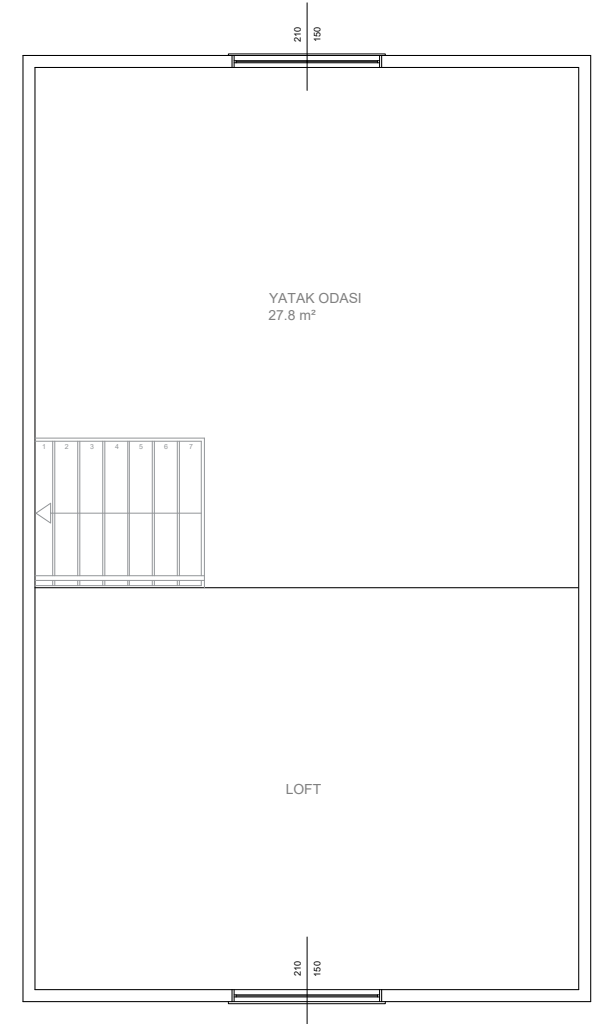
### Geniş Pencere

Dış mekanla güçlü ve ferah bir bağ kuran sürme kapılar sayesinde iç mekanda doğal ışık avantajı



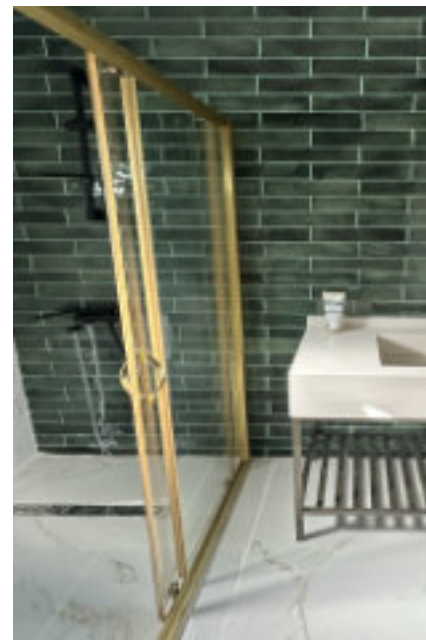
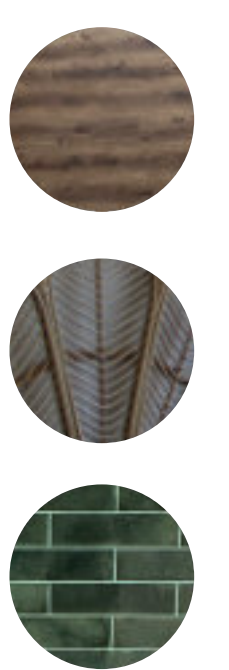


ZEMİN KAT  
92 m<sup>2</sup>



KAT 1  
30 m<sup>2</sup>





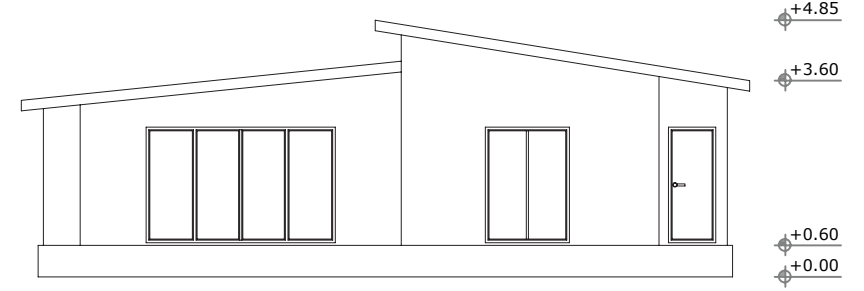




# CRADLE

## Fonksiyonun Estetikle Buluştuğu Yalın Bir Yaşam

Bu ev, modern yaşamın tüm ihtiyaçlarını tek katta fonksiyonel biçimde karşılayan özgün bir tasarım sunar. Açık mutfak ve geniş oturma alanıyla evin merkezi öne çıkarken; yatak odaları ve servis alanları daha özel ve düzenli bir planlamayla yerleştirilmiştir. Geniş sürgülü cam kapılar sayesinde veranda ile bütünleşen iç mekanlar, doğayla güçlü bir bağ kuran ferah ve aydınlık bir ortam yaratır. Çift eğimli, asimetric çatı formu ise yapıya özgün bir estetik ve dengeli bir mimari kimlik kazandırır.



### Öne Çıkan Özellikler

#### Tek Kat Konforu

Tüm yaşam alanları tek düzlemde: erişilebilir, sade ve kullanıcı dostu planlama

#### Asimetric Çatı Formu

Estetik açıdan dinamik, yapısal olarak modern bir dış silüet

#### Veranda ile Bütünleşen Mutfak

19m<sup>2</sup> dış yaşam alanına açılan mutfak, gün ışığı ve dış mekan entegrasyonunu güçlendirir

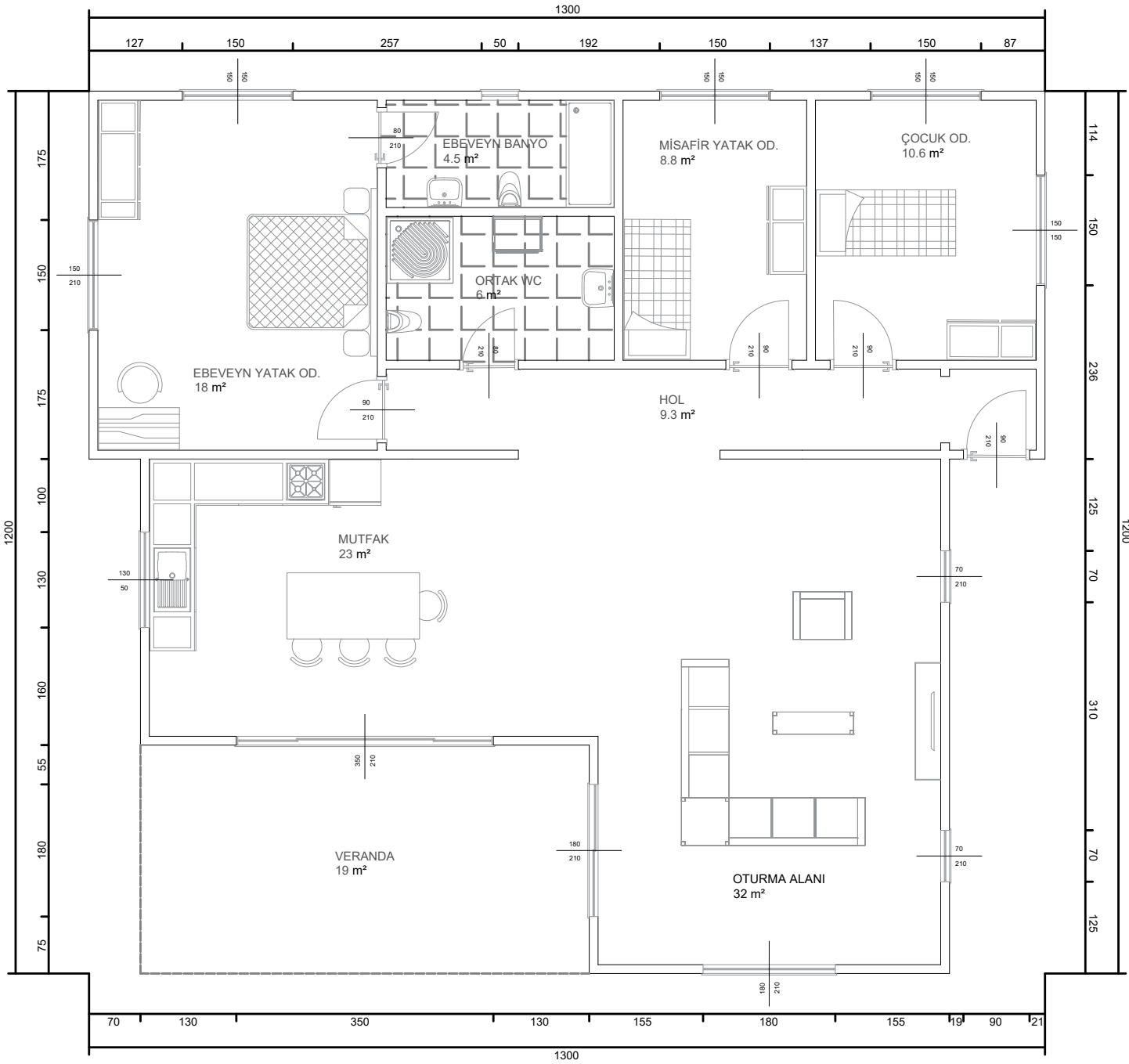
#### Açık Plan Yaşam Alanı

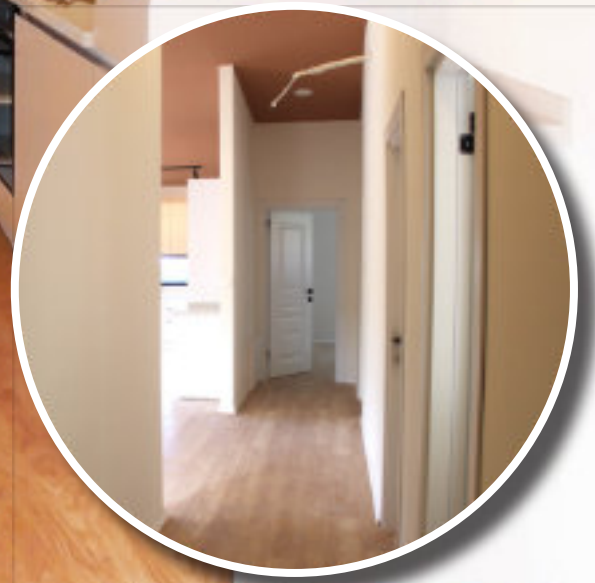
55m<sup>2</sup>'lik birleşik oturma ve mutfak alanı ile sosyalleşme ve ferahlık bir arada

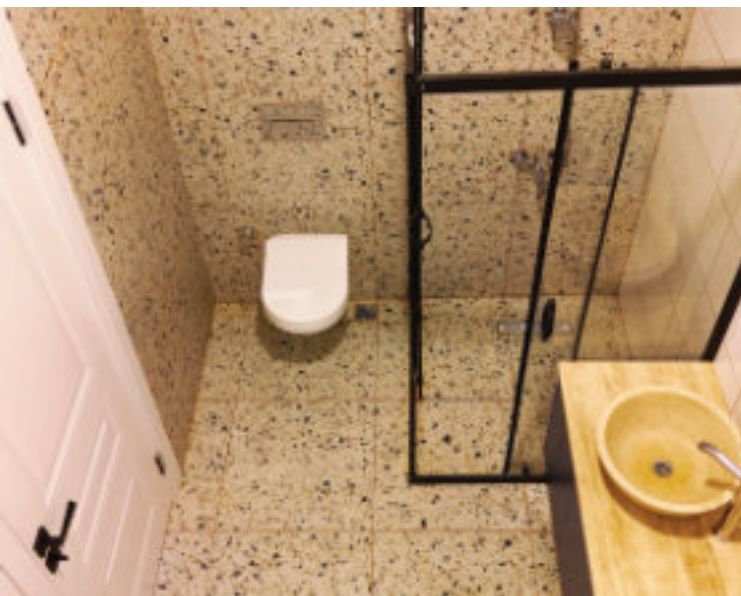
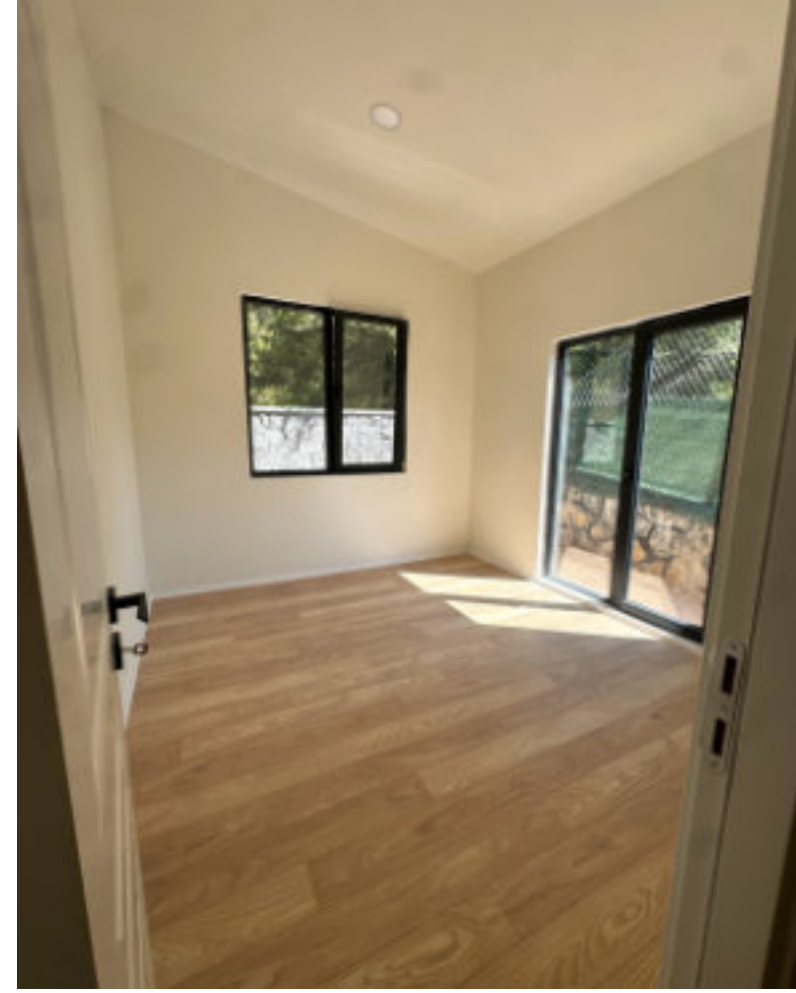
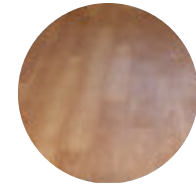
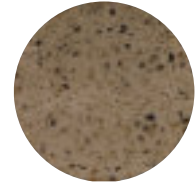
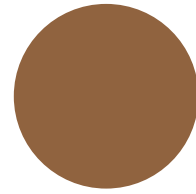
#### Geniş Pencereleer

Dış mekanla güçlü ve ferah bir bağ kuran sürme kapılar sayesinde iç mekanda doğal ışık avantajı









TINY HOUSE

ÜRÜNLERİMİZ

Yenilikçi yaklaşımımızla tasarladığımız Tiny House'lar, sade, fonksiyonel ve sürdürülebilir bir yaşam biçimini temsil eder. Gereksiz hiçbir detayın olmadığı bu yaşam alanları, doğayla uyum içinde, özgür ve anlamlı bir hayat sunmak için tasarlandı.

Mongohippo olarak, teknik uzmanlığımızı kullanıcı deneyimiyle birleştirerek yapı güvenliğini en üst seviyede tutuyoruz.

Üretim:

Deneyimli ekibimiz, en yüksek kalite standartlarında malzemeler kullanarak yapınızı titizlikle inşa eder.

Kontrol ve Test Süreci:

Her ürün, montaj kalitesi, ısı, ses ve su yalıtımı gibi kritik noktalarda detaylı testlere tabi tutulur.

Teslimat:

Tüm kontroller tamamlandıktan sonra, taşınabilereviniz sorunsuz bir şekilde size teslim edilir.

Bu üç aşamalı süreç, kaliteye, güvene ve müşteri memnuniyetine verdiğimiz önemin bir göstergesidir. Mongohippo olarak size sadece bir ev değil, aynı zamanda yaşamınıza değer katacak özel bir deneyim sunuyoruz.



# OCTA

## 8 Metre

### Konstrüksiyon

Galvanizli Hafif Çelik Profiller 90x50x1,20mm  
Uzunluk – 8,00 m  
Genişlik – 2,55m  
Yükseklik – 3,20m yapı, römork dahil 4,00 m

### Römork

8,00 m römork, dingil dahil 10,00m  
Frenli Torsiyonlu  
Çift Dingil ve Frenli, Al-Ko Sistem

### Zemin

Poliüretan Püskürtme Köpük Yalıtım  
18,00mm Plywood Kontrplak Zemin  
Laminat Parke (8,00mm) ve Seramik 60x60mm

### Dış ve İç Cephe

Thermowood Dış Cephe Kaplama  
Boyalı Kenet Sac (0,60mm)  
Dış Cephe Kaplama  
Su ve Buhar Önleyici Örtü (Nem Bariyeri)  
11,00mm OSB 3 Plaka Kaplama  
50,00mm 150DNS Taş Yünü  
8,00mm Huş Marin Kontrplak İç Cephe Kaplama

### Çatı

Boyalı Kenet Sac (0,60mm) Çatı Kaplama  
10,00mm OSB Plaka  
50,00mm Poliüretan Püskürtme Köpük Yalıtım  
10,00mm Kayın Marin Kontrplak Tavan

### Tesisat

Kompozit PPRC Temiz Su Hattı ve  
PVC Pis Su Tesisatı  
Halogen Free (Yanmaya Dayanıklı)  
Elektrik Tesisatı

### Pencere ve Doğramalar

Temperli Camlı, Yalıtımlı Camlar  
ALüminyum Doğramalar





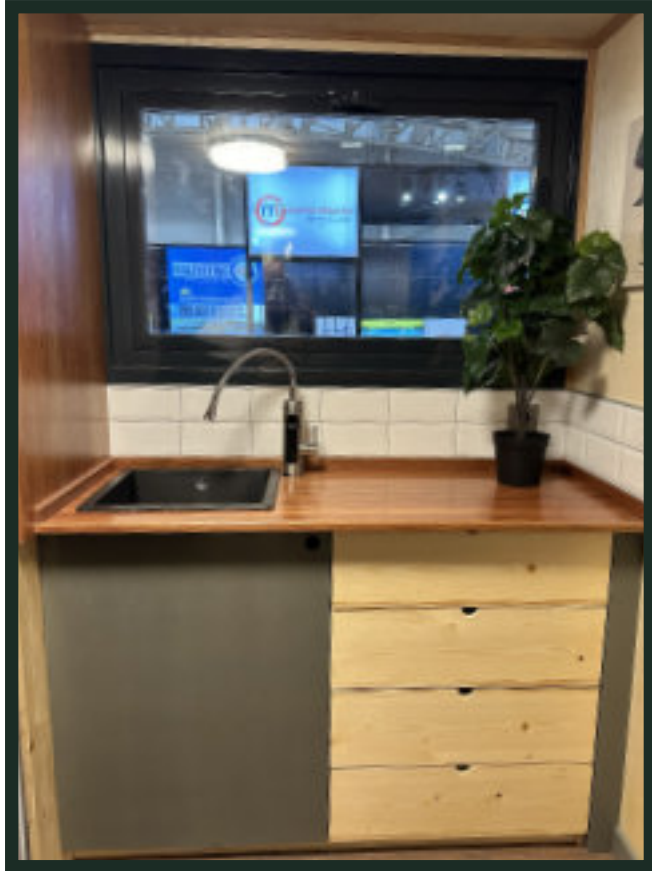
Salon



Loft

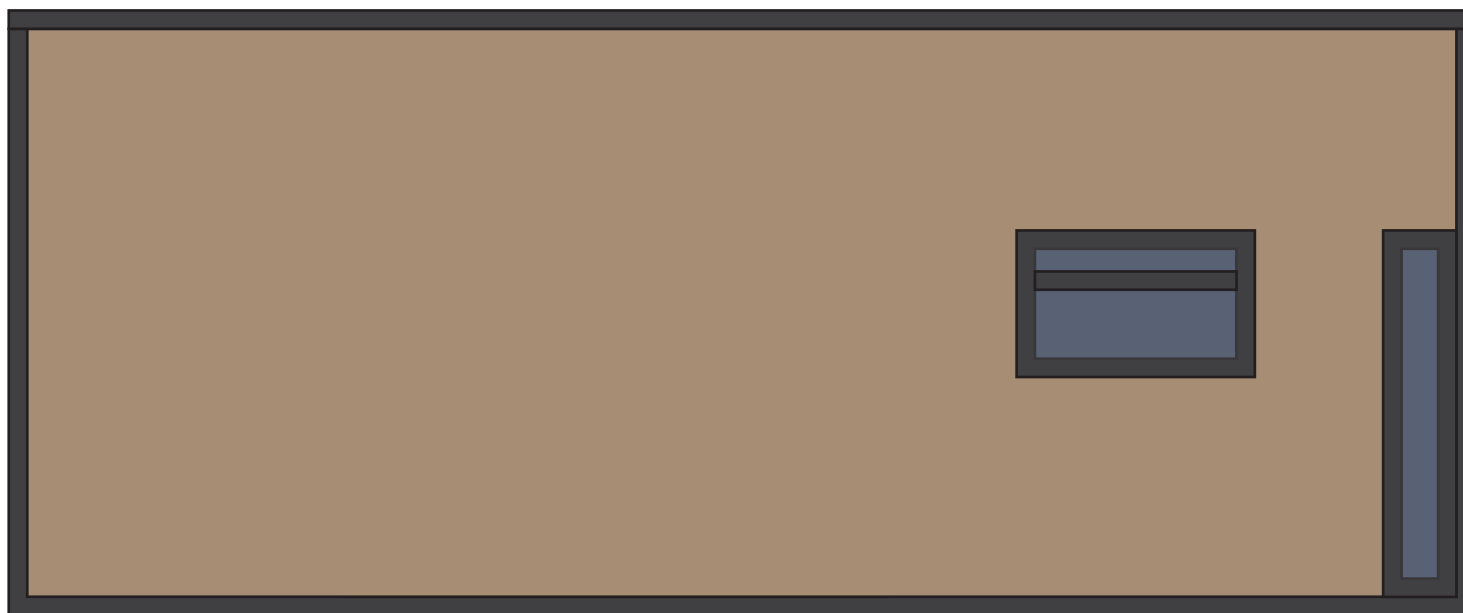


Banyo



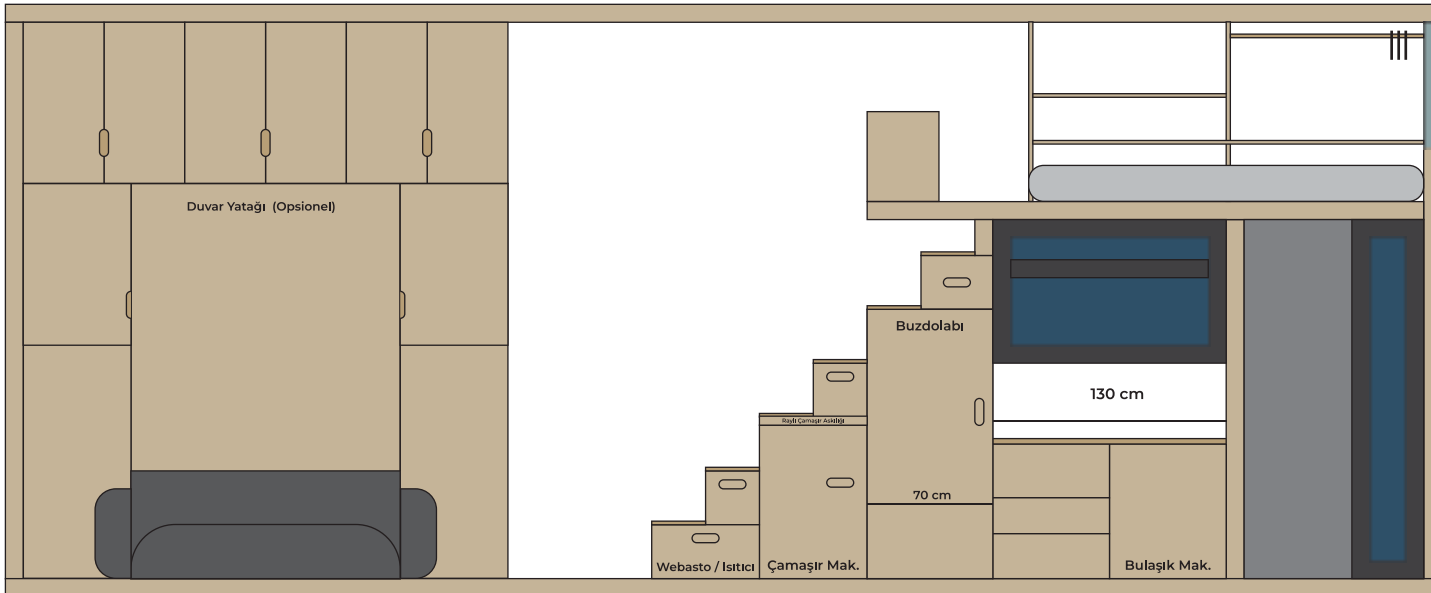
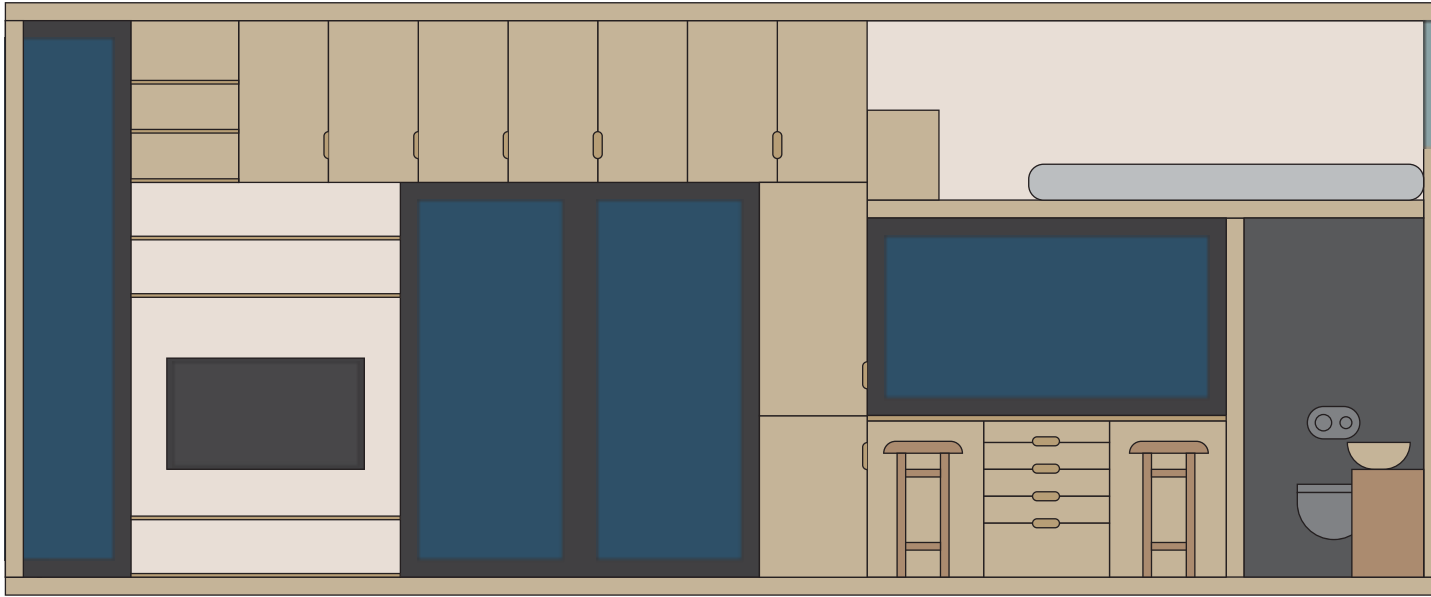
Mutfak

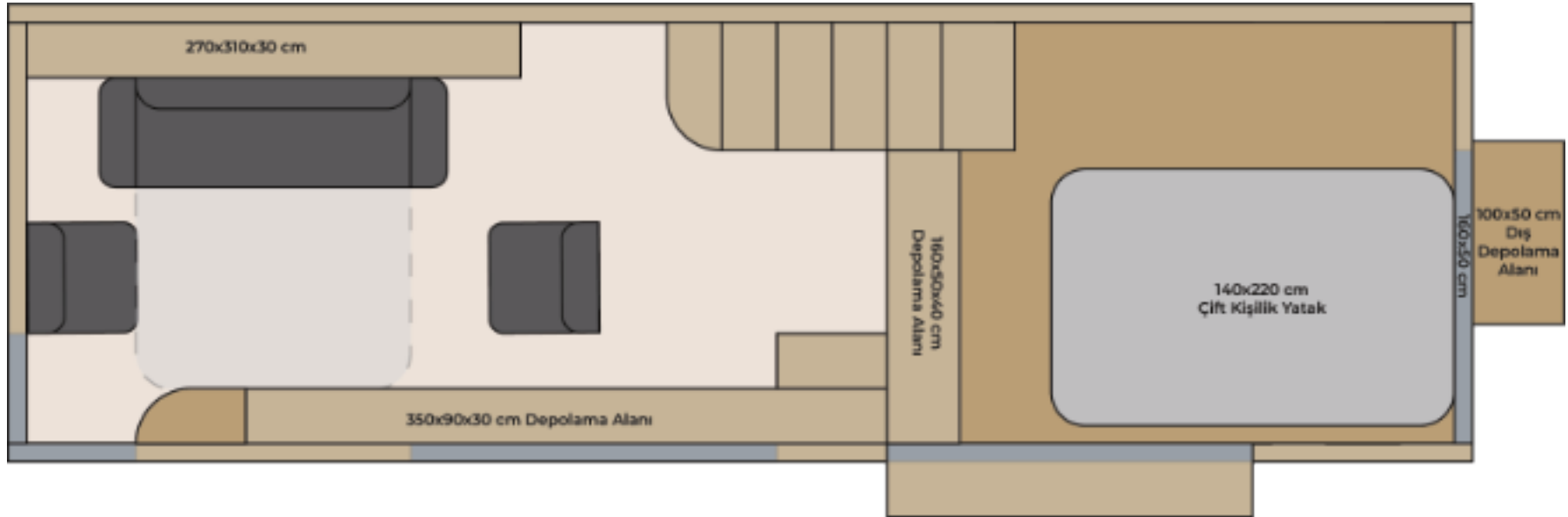
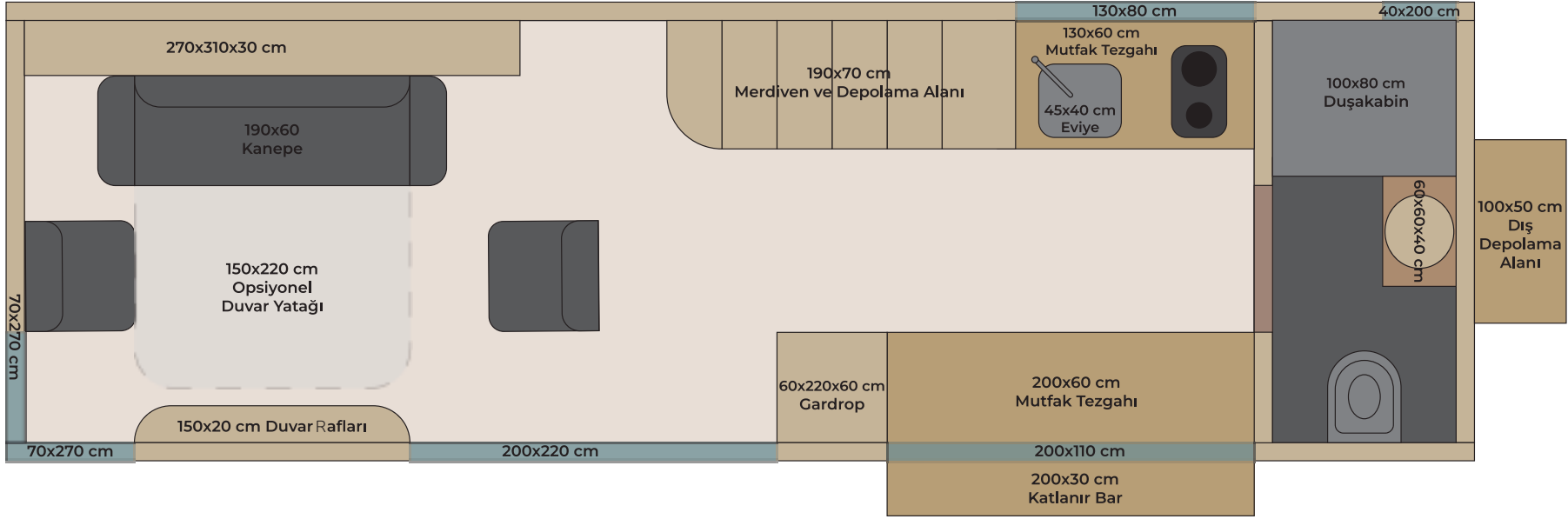
OCTA





# OCTA





# OFFICIUM

## 10Metre

### Konstrüksiyon

Galvanizli Hafif Çelik Profiller 90x50x1,20mm  
Uzunluk – 10,00m  
Genişlik – 2,55m  
Yükseklik – 3,20m yapı, römork dahil 4,00 m

### Römork

10,00m römork, dingil dahil 12,00m  
Frenli Torsiyonlu  
Çift Dingil ve Frenli, Al-Ko Sistem

### Zemin

Poliüretan Püskürtme Köpük Yalıtım  
18,00mm Plywood Kontrplak Zemin  
Laminat Parke (8,00mm) ve Seramik 60x60mm

### Dış ve İç Cephe

Thermowood Dış Cephe Kaplama  
Boyalı Kenet Sac (0,60mm)  
Dış Cephe Kaplama  
Su ve Buhar Önleyici Örtü (Nem Bariyeri)  
11,00mm OSB 3 Plaka Kaplama  
50,00mm 150DNS Taş Yünü  
8,00mm Huş Marin Kontrplak İç Cephe Kaplama

### Çatı

Boyalı Kenet Sac (0,60mm) Çatı Kaplama  
10,00mm OSB Plaka  
50,00mm Poliüretan Püskürtme Köpük Yalıtım  
10,00mm Kayın Marin Kontrplak Tavan

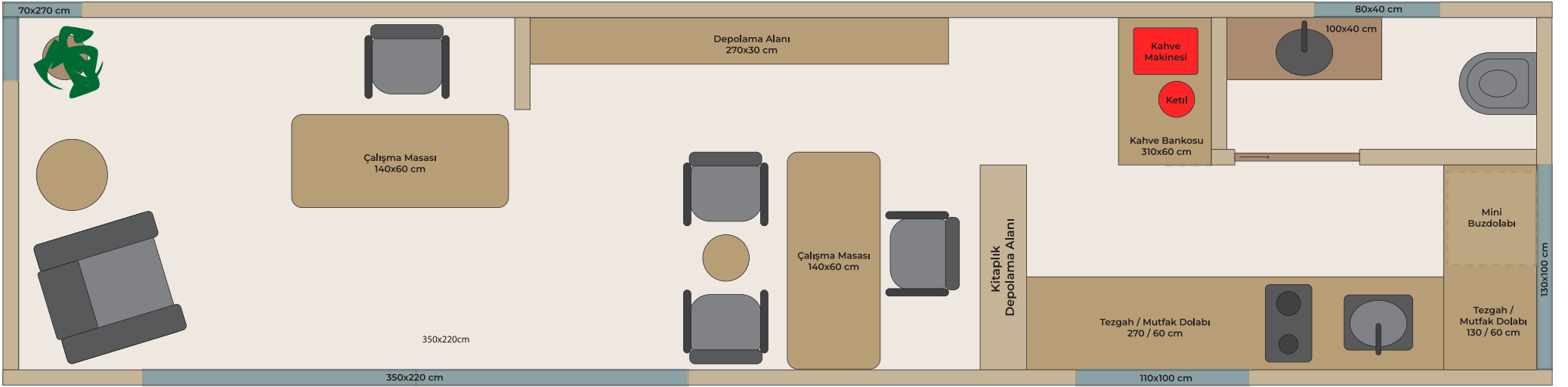
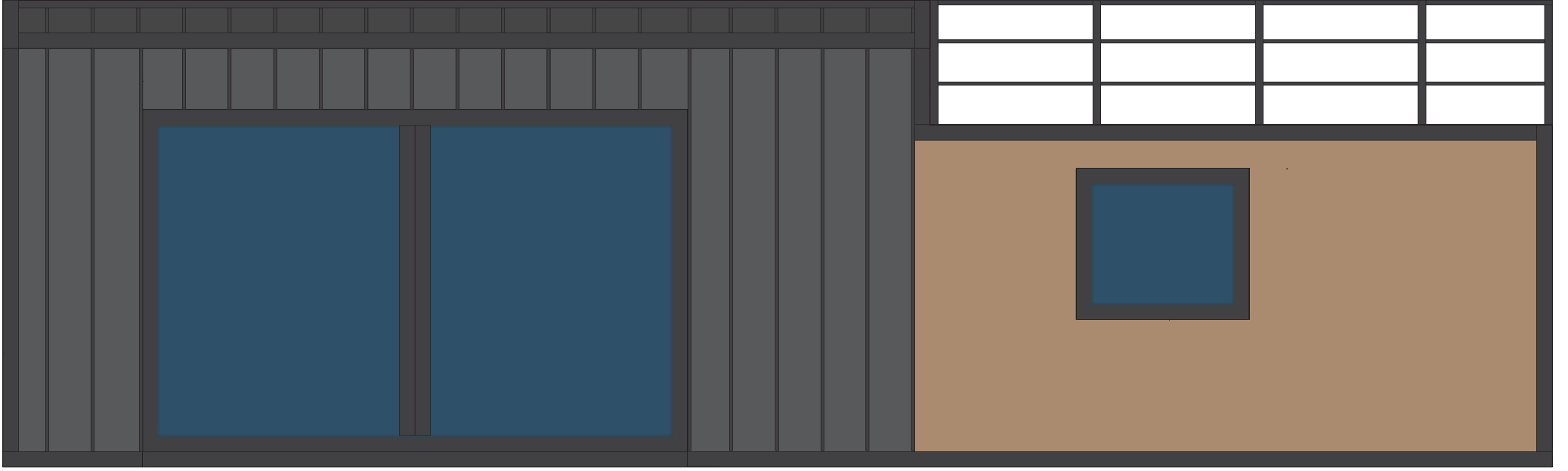
### Tesisat

Kompozit PPRC Temiz Su Hattı ve  
PVC Pis Su Tesisatı  
Halogen Free (Yanmaya Dayanıklı)  
Elektrik Tesisatı

### Pencere ve Doğramalar

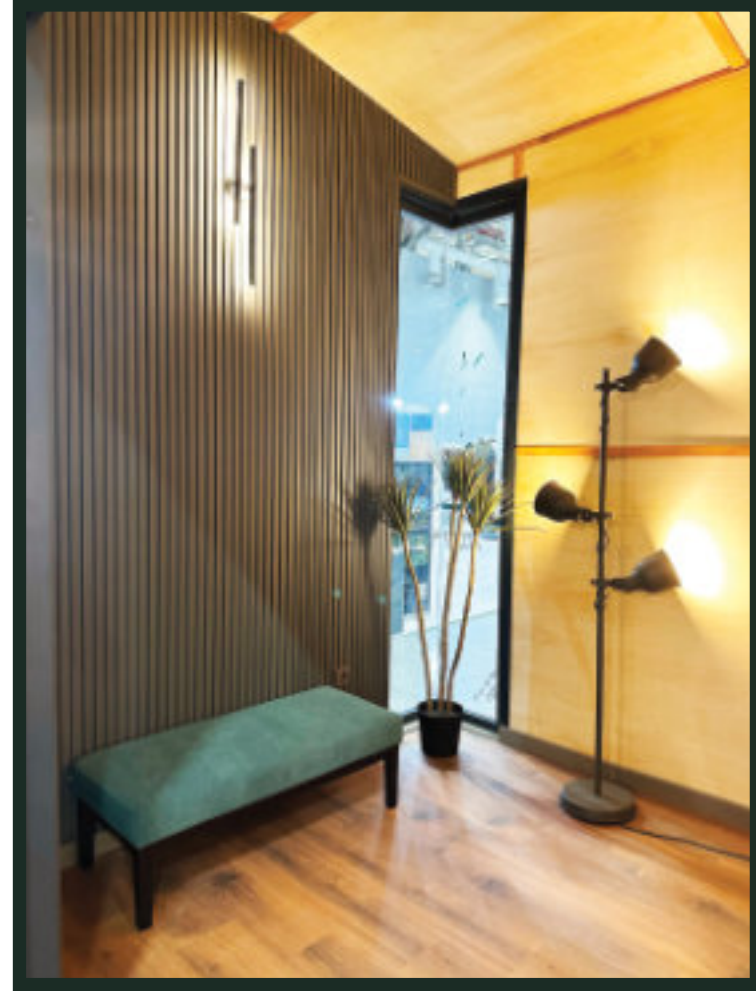
Temperli Camlı, Isıcam Camlar  
Alüminyum Doğramalar







Çalışma Alanı



Bekleme Alanı



Mutfak



Lavabo

# DECA 10Metre

## Konstrüksiyon

Galvanizli Hafif Çelik Profiller 90x50x1,20mm  
Uzunluk – 10,00m  
Genişlik – 2,55m  
Yükseklik – 3,20m yapı, römork dahil 4,00 m

## Römork

10,00m römork, dingil dahil 12,00m  
Frenli Torsiyonlu  
Çift Dingil ve Frenli, Al-Ko Sistem

## Zemin

Poliüretan Püskürtme Köpük Yalıtım  
18,00mm Plywood Kontrplak Zemin  
Laminat Parke (8,00mm) ve Seramik 60x60mm

## Dış ve İç Cephe

Thermowood Dış Cephe Kaplama  
Boyalı Kenet Sac (0,60mm)  
Dış Cephe Kaplama  
Su ve Buhar Önleyici Örtü (Nem Bariyeri)  
11,00mm OSB 3 Plaka Kaplama  
50,00mm 150DNS Taş Yünü  
8,00mm Huş Marin Kontrplak İç Cephe  
Kaplama

## Çatı

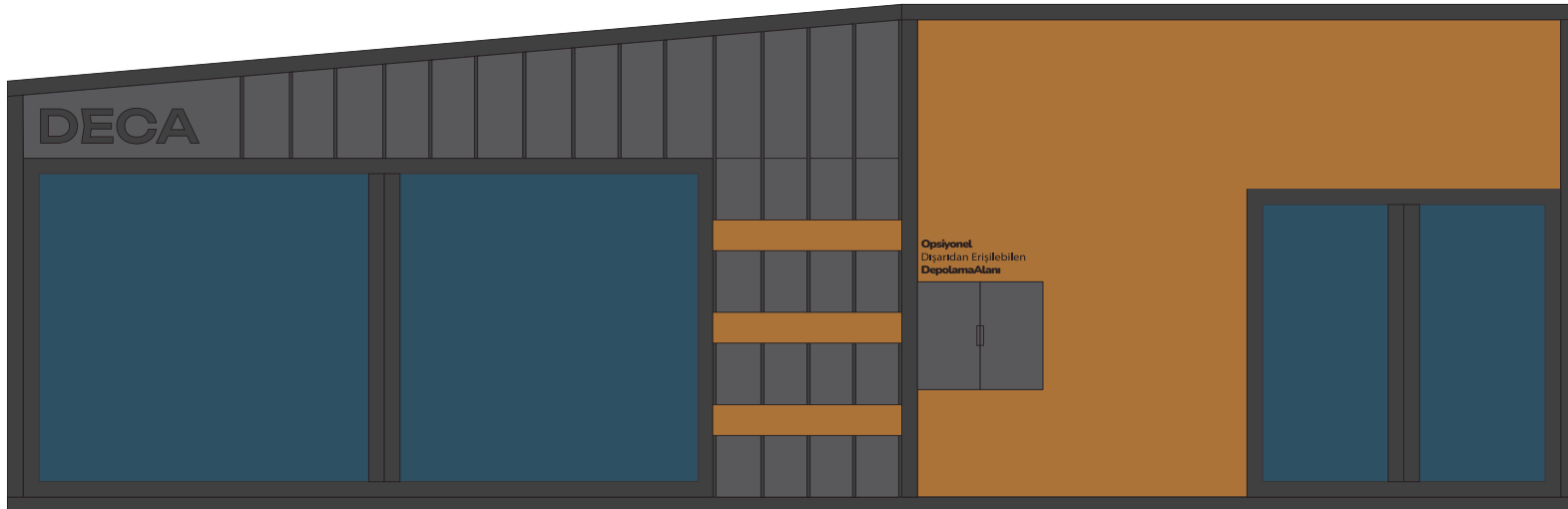
Boyalı Kenet Sac (0,60mm) Çatı Kaplama  
10,00mm OSB Plaka  
50,00mm Poliüretan Püskürtme Köpük Yalıtım  
10,00mm Kayın Marin Kontrplak Tavan

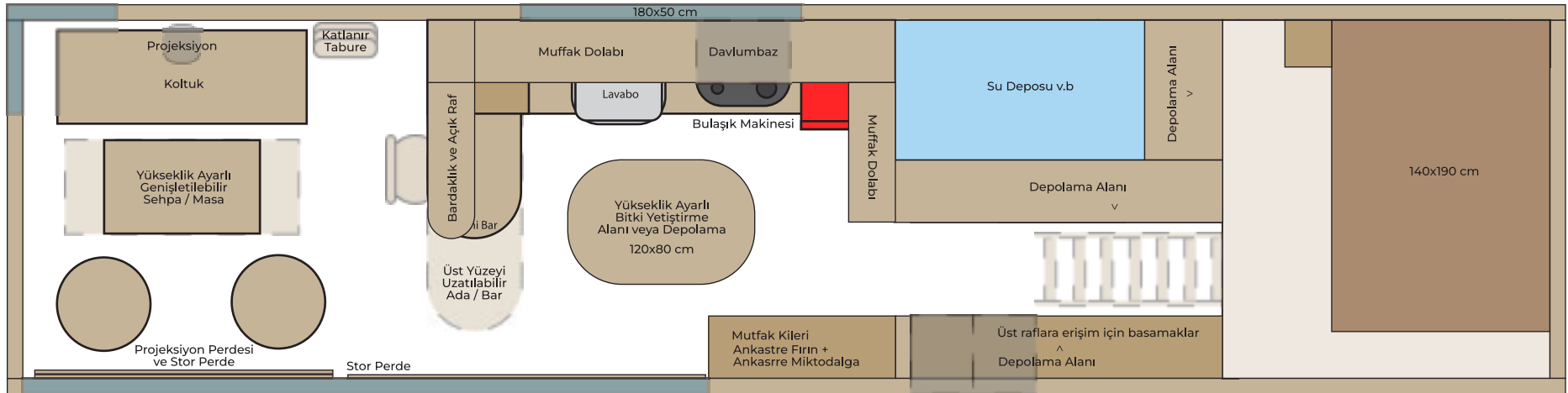
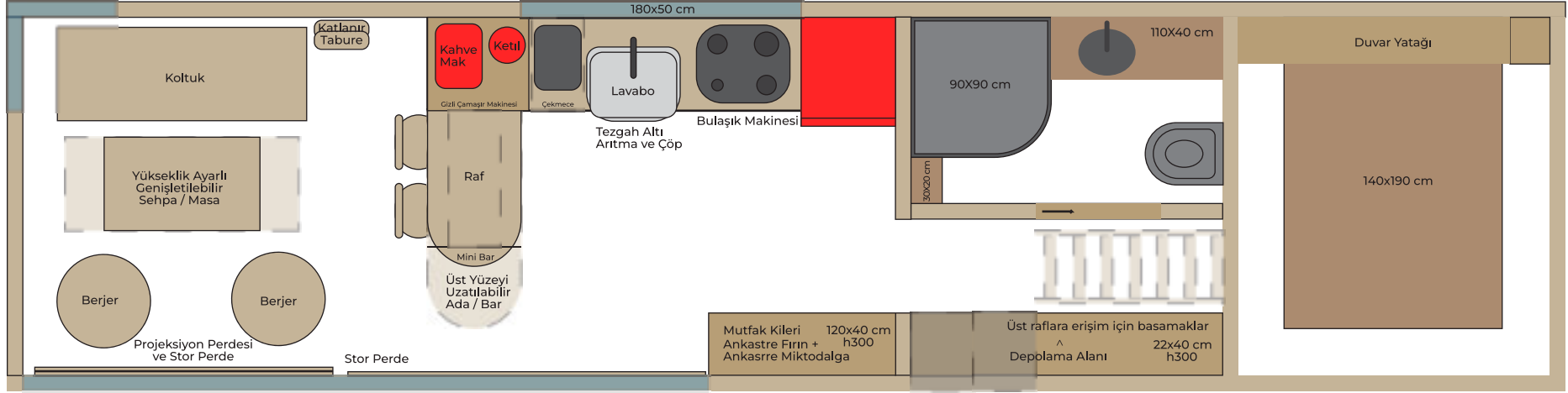
## Tesisat

Kompozit PPRC Temiz Su Hattı ve  
PVC Pis Su Tesisatı  
Halogen Free (Yanmaya Dayanıkl)  
Elektrik Tesisatı

## Pencere ve Doğramalar

Temperli Camlı, Isıcam Camlar  
Alüminyum Doğramalar





# Çelik Ev Segmentleri: Yapısal ve Yalıtım Sistemleri



Özellik	Ekonomik	Standart	Premium
Hafif Çelik İskelet	Statiği hesaplanmış 90,00 mm duvar kalınlığı	Statiği hesaplanmış 90,00 mm duvar kalınlığı	Statiği hesaplanmış 120,00 mm duvar kalınlığı
Çatı	Sandviç panel veya trapez sac kaplama	Shingle veya sac kenet çatı	Alüminyum kenet çatı veya premium kaplama
Çatı Yalıtımı	3,00 cm köpük izolasyon	5,00 cm orta yoğunluklu köpük izolasyon	8,00 cm yüksek yoğunluklu köpük izolasyon
Dış Duvar Kaplama	Su yalıtımlı levha üzeri dekoratif sıva veya düz betopan	OSB plaka üzeri betopan veya fibercement plaka	OSB panel veya su yalıtımlı levha üzeri doğal taş veya alüminyum cephe paneli
Nem Bariyeri	Temel nem bariyeri	Yüksek performanslı su yalıtım örtüsü	Çok katmanlı yüksek kaliteli nem ve izolasyon bariyeri
Dış Cephe Yalıtımı	3,00 cm taş yünü yalıtım	5,00 cm taş yünü yüksek izolasyon	10,00 cm üst düzey yoğunluklu taş yünü izolasyon
İç Duvar Kaplama	Alçıpan	Çift kat alçıpan veya Diamond plaka	Diamond veya su yalıtımlı yüksek kaliteli levha
İç Duvar Ses Yalıtımı	Mineral yünü	Mineral yünü + ek yoğunluk katmanı	Akustik sünger veya çift kat mineral yünü
Islak Hacim İç Duvarları	Su yalıtımlı plaka	Su yalıtımlı plaka	Su yalıtımlı plaka

# Tesisat, Doğrama ve İç Mekan Sistemleri



Özellik	Ekonomik	Standart	Premium
Elektrik Tesisatı	Temel malzeme, standart tesisat altyapısı, anahtar ve priz düzeni	Orta sınıf malzeme, artırılmış aydınlatma, priz düzeni, klima altyapısı	Premium tesisat, akıllı ev uyumlu altyapı, klima altyapısı
Su Tesisatı	PPR boru, temel batarya ve musluklar	PPR boru, orta sınıf batarya ve izoleli borular	Premium borular, üst sınıf bataryalar
Doğrama ve Camlar	Standart PVC doğrama, çift cam	PVC veya alüminyum doğrama, çift cam	Isı ve ses yalıtımlı premium alüminyum doğrama, ısıcam konfor
Seramik	Temel seramik kaplama	Orta kalite seramikler	Üst kalite seramikler
Vitrifiye ve Duş Kabini	Standart duş kabini ve temel vitrifiye	Orta sınıf şık tasarımlı duş kabini ve vitrifiye	Üst sınıf markalı vitrifiye, temperli cam duş kabinleri
İç Cephe ve Dış Cephe Boyası	Temel su bazlı boya	Silinebilir kaliteli iç/dış cephe boyası	Yüksek dayanımlı premium dış cephe kaplaması ve dekoratif boya
Parke	8,00 mm laminat parke	8,00 mm kaliteli laminat veya lamine parke	10,00 mm premium lamine parke veya doğal ahşap
Mobilya (Mutfak & Banyo)	Sunta lam kasalı, melamin kaplama	MDF kasalı, higloss kapaklı mobilyalar	Özel tasarım, lake kaplama, özel tasarım mobilyalar
Tezgah	Temel granit	Porselen veya mineral taş	Porselen, mineral taş veya doğal ahşap
İç Kapılar	Standart melamin beyaz kapı	Renkli PVC veya lake kapılar	Doğal ahşap, lake veya renkli PVC, üst sınıf aksesuar
Dış Kapı	Standart çelik kapı	Orta güvenli izolasyonlu çelik kapı	Yüksek güvenli kompozit, izolasyonlu kapı

Yukarıda özellikler belirtilen her paket, kendi kullanım koşulları kapsamında tüm temel ihtiyaçları karşılayacak şekilde tasarlanmıştır. İhtiyaçlarınız doğru şekilde, daha alt bir paketi tercih edip üst paketlerde yer alan bazı opsiyonel özellikleride ekleyebilirsiniz. Ürünün konumlandırılacağı fiziksel ortam, iklim koşulları ve projeye özel gereksinimlere en uygun çözümü birlikte belirleyelim.









